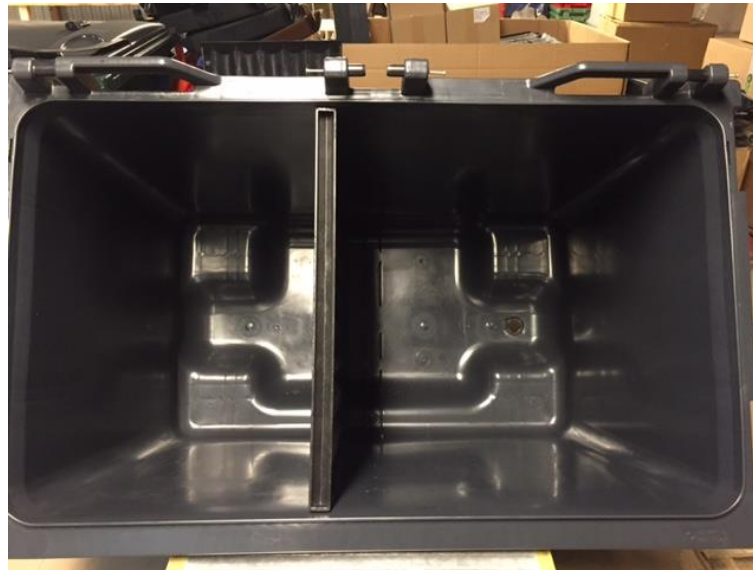


## Asennusohjeet; Väliseinä 40/60 PWS 660L astiaan



**Huom! Asennusmallit tilataan PWS:ltä**



2

## 4-pyöräinen PWS-astia 40/60 jaolla

### Materiaalit:

- PWS:n 660l astia,
- Väliseinä, sisältää ruuvit 14 kpl

### Tarvittavat työkalut:

- Pora/ ruuviväännin,
- Pora 2,5mm,
- Pitsi PZ3,
- Veitsi/ merkkikynä,
- PWS:n poramalli 660l väliseinille





3

## 4-pyöräinen PWS-astia 40/60 jaolla

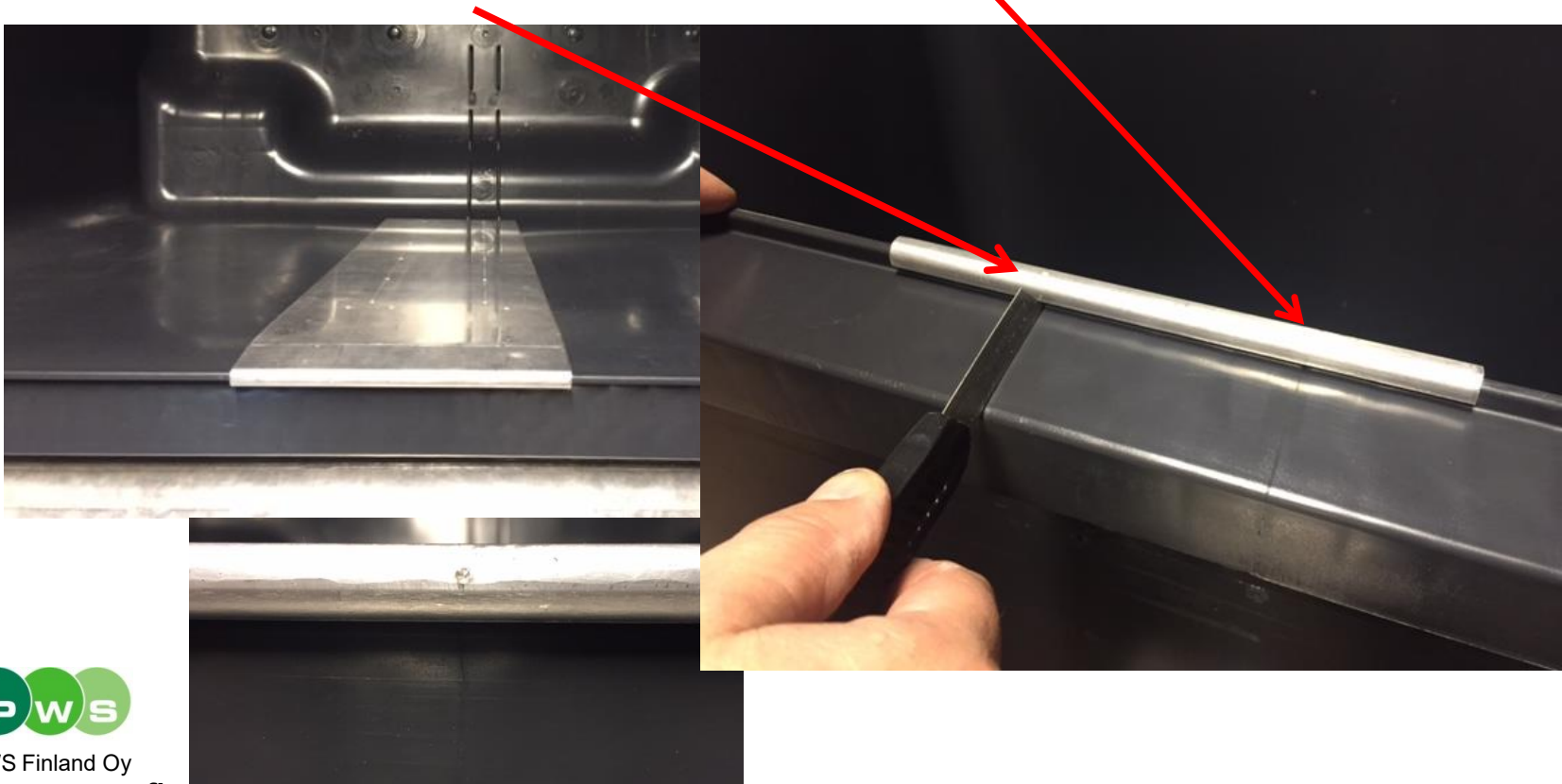
660L:n porausmalli koostuu 2 kpl alumiinilevystä, joista yksi on merkitty FRAM (etuosa) ja yksi merkitty BAK (takaosa). Malliin on merkitty reikiä niin, että väliseinän voi asentaa 40/60, tai sen voi asentaa 50/50 kohtaan astiassa.



Asennusohje väliseinä 660L



Aseta "FRAM"(etuosa) -porausmalli kuten alla olevassa kuvassa, varmista, että mallimerkki "CC" on sijoitettu astian keskelle. Samanaikaisesti merkitse nostoalue, johon 40/60-jakaja asetetaan.



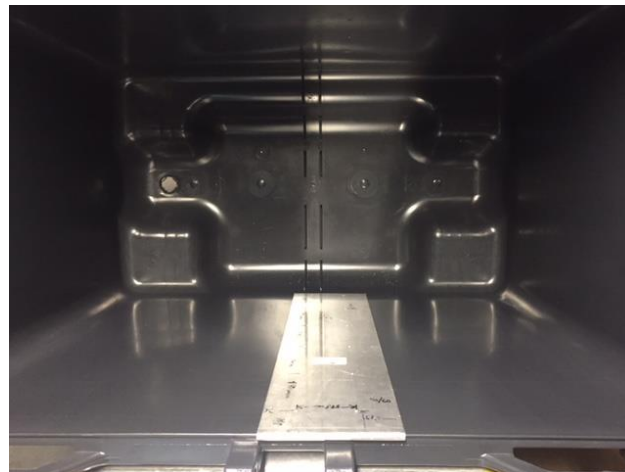
Poraa reiät, joiden merkintä on 40/60, 2,5 mm poranterällä, 8 reikää.



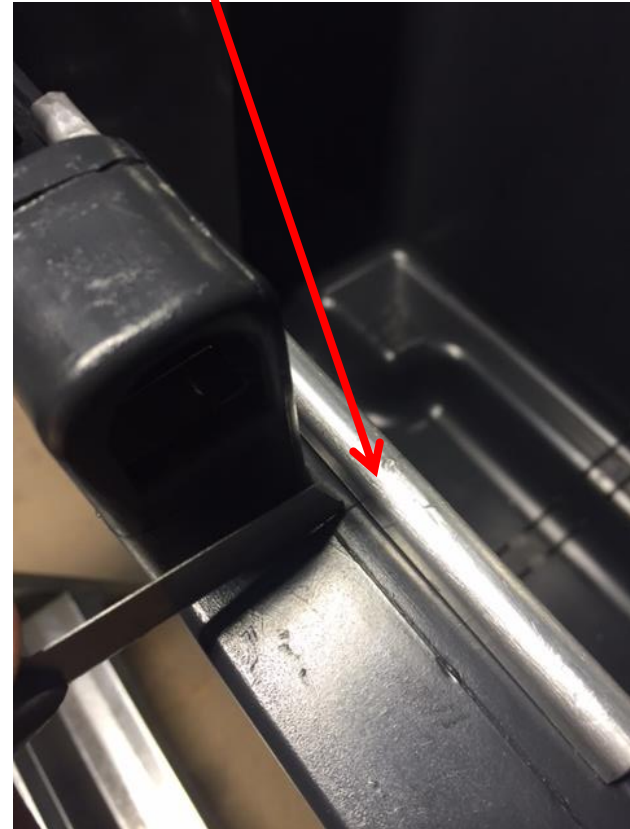
**HUOM!** Älä poraa 50/50 riviä



Aseta "BAK"(etuosa)-merkitty asennuslevy kuten kuvassa, varmista, että mallimerkki "CC" on sijoitettu astian keskelle.

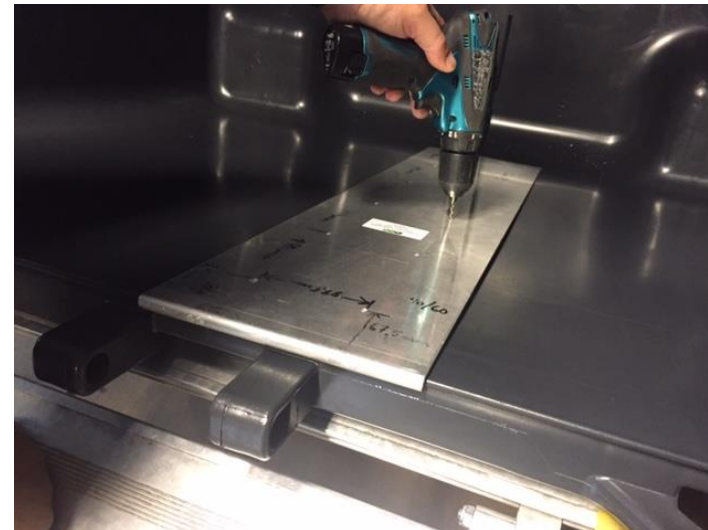


Merkitse samalla, mihin 40/60- kohtaan väliseinä on tarkoitus sijoittaa



Poraa reiät, joiden merkintä on 40/60,  
6 reikää, 2,5mm poranterällä.

HUOM! Älä poraa 50/50 riviä



Aseta väliseinä astiaan, tarkasta, että se on aiemmin asettamiesi merkintöjen kohdalla ja suorassa.





Aloita takapuolelta,  
kiinnitä yläruuvi,  
Tarkasta, että se on ruuvattu  
väliseinään oikein.

Kiinnitä alaruuvi.  
Tarkasta, että se on ruuvattu  
väliseinään oikein.



Ruuvaa kaikki ruuvit, tarkasta, että ruuvit tulevat oikein väliseinän sisään ja väliseinä asetuu tiiviisti astiaan.



Jatka etupuolelta.  
Aloita kiinnittämällä ylin ruuvi.  
Tarkasta, että ruuvit tulevat oikein  
väliseinään. Ruuvaa kaikki 8  
ruuvia.





12

4-pyöräinen PWS-astia  
40/60 jaolla

Valmis



Asennusohje väliseinä 660L



PWS Finland Oy  
[www.pwsoy.fi](http://www.pwsoy.fi)